

Réunion d'information

Travaux

Chemin de Couvertaire



SAINT LOUBÈS

La méthode proposée pour cette réunion

1/ Présentation des travaux : Écoute respectueuse

2/ Clarification : questions pour mieux comprendre

3/ Écoute :

- Respect des personnes, expression des idées et des faits
- Bienveillance et écoute sans préparer sa réponse
- Écoute respectueuse
- Ne pas juger et faire confiance à l'objectif commun



<date/heure>

Ordre du jour

- Pourquoi faire ces travaux ?
- Qui réalise ces travaux ?
- Quels sont les travaux à venir ?
- Quelle est la durée des travaux ?
- Quelles seront les contraintes pendant les travaux ?
- Questions diverses

Pourquoi faire ces travaux

- Volonté de la commune :
 - Réduire la **vitesse** sur le chemin de Couvertaire
 - **Sécuriser** les déplacements à pied, à vélo
 - **Apaiser** les abords du chemin de Couvertaire pour favoriser la vie du quartier



Pourquoi faire ces travaux

- **Opportunité pour la communauté de communes :**
 - Réaliser des travaux de remise en état et de dimensionnement sur le **réseau des eaux usées** entre l'impasse de l'eau vive et le chemin des sarments



Qui réalise ces travaux

Chemin de Couvertaire = compétence Communauté De Communes

Les travaux sur le **réseau d'assainissement** seront réalisés par la société SOGEA sous la maîtrise d'œuvre d'EGIS

Les travaux de **voiries et de marquage** seront réalisés par la société EIFFAGE Route sous la maîtrise d'œuvre de ADDEXIA



Quels travaux à venir ?

Création d'une **zone 30**

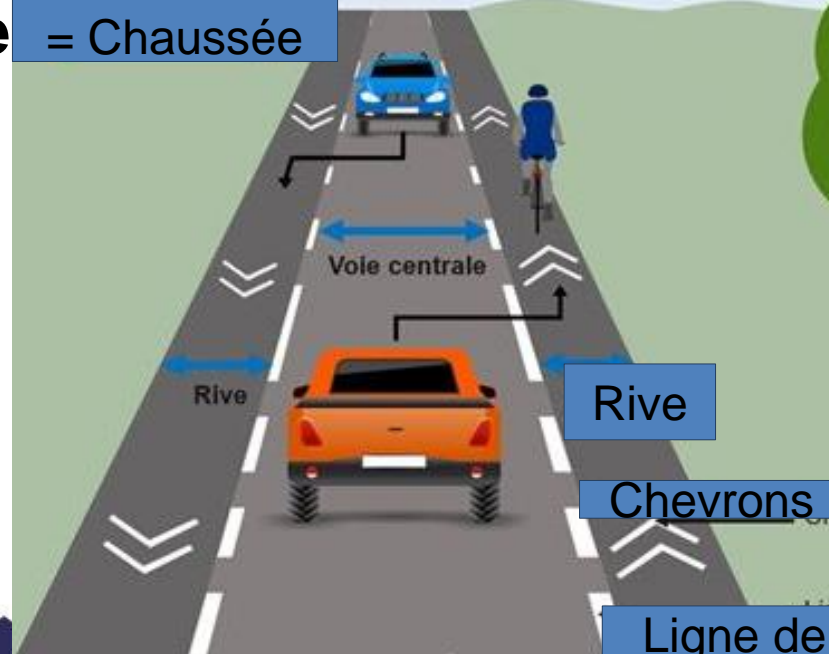
Mise en place d'une **voie centrale banalisée**

Création d'**écluses** pour réduire la vitesse

Création d'un **plateau surélevé**

Aménagement d'une **zone de rencontre**

2 Rives +
Voie centrale
= Chaussée



Rive

Chevrons

Ligne de
rive

Quels travaux à venir ?

L'aménagement d'une zone de rencontre
entre les chemins des anglais et de Maubourguet

La création d'une zone 30

La création d'écluse pour réduire la vitesse



Quels travaux à venir ?

La création d'une zone 30

La mise en place d'une voie centrale banalisée

La création d'écluse pour réduire la vitesse



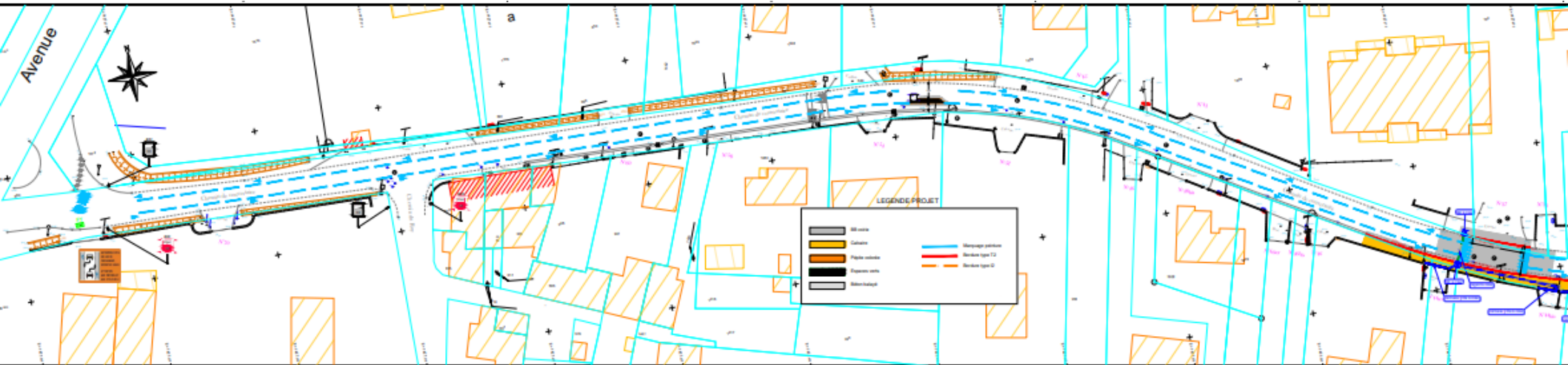
Quels travaux à venir ?

La création d'une zone 30

La mise en place d'une voie centrale banalisée

La création d'écluse pour réduire la vitesse

La création d'un plateau surélevé



Quelle durée pour ces travaux ?

Les délais contractuels sont :

Du lundi 21 octobre au 15 novembre

DESIGNATION	Octobre							Novembre												
	21	22	23	24	25	28	29	30	31	01	4	5	6	7	8	11	12	13	14	15
Installation de Chantier	■																			
Installation des déviations																				
Chemin de l'Esventat / De Couvertaire																				
Dépose des bordures et des caniveaux	■																			
Dépose BE existante		■																		
Terrassement pour bordures T2 et CS1 (coté béton balayé)			■																	
Pose des Bordures T2 et CS1				■																
Création Be					■															
Ouvrage béton						■														
Traversée de chaussée pour BE							■													
Terrassement pour bordures T2 et CS1 (Espace vert)								■												
Pose des Bordures T2									■											
Pose des CS1										■										
Réglage pour Béton balayé trottoir											■									
Remplissage terre derrière trottoir												■								
Béton balayé sur trottoir													■							
Plateau seul																				
Création des BE																				
Terrassement pour bordures T2																				
Pose des Bordures T2 arrasées																				
Terrassement et pose des caniveaux grilles + drain																				
Calcaire derrière bordures																				
Rabotage des encrages pour plateau																				
Création des écluses																				
Préparation et pose des bordures ilots n°1																				
Préparation et pose des bordures ilots n°2																				
Préparation et pose des bordures ilots n°3																				
Remplissage en béton des 3 ilots																				
Nettoyage du chantier et replie																				
Enrobé des plateaux																				



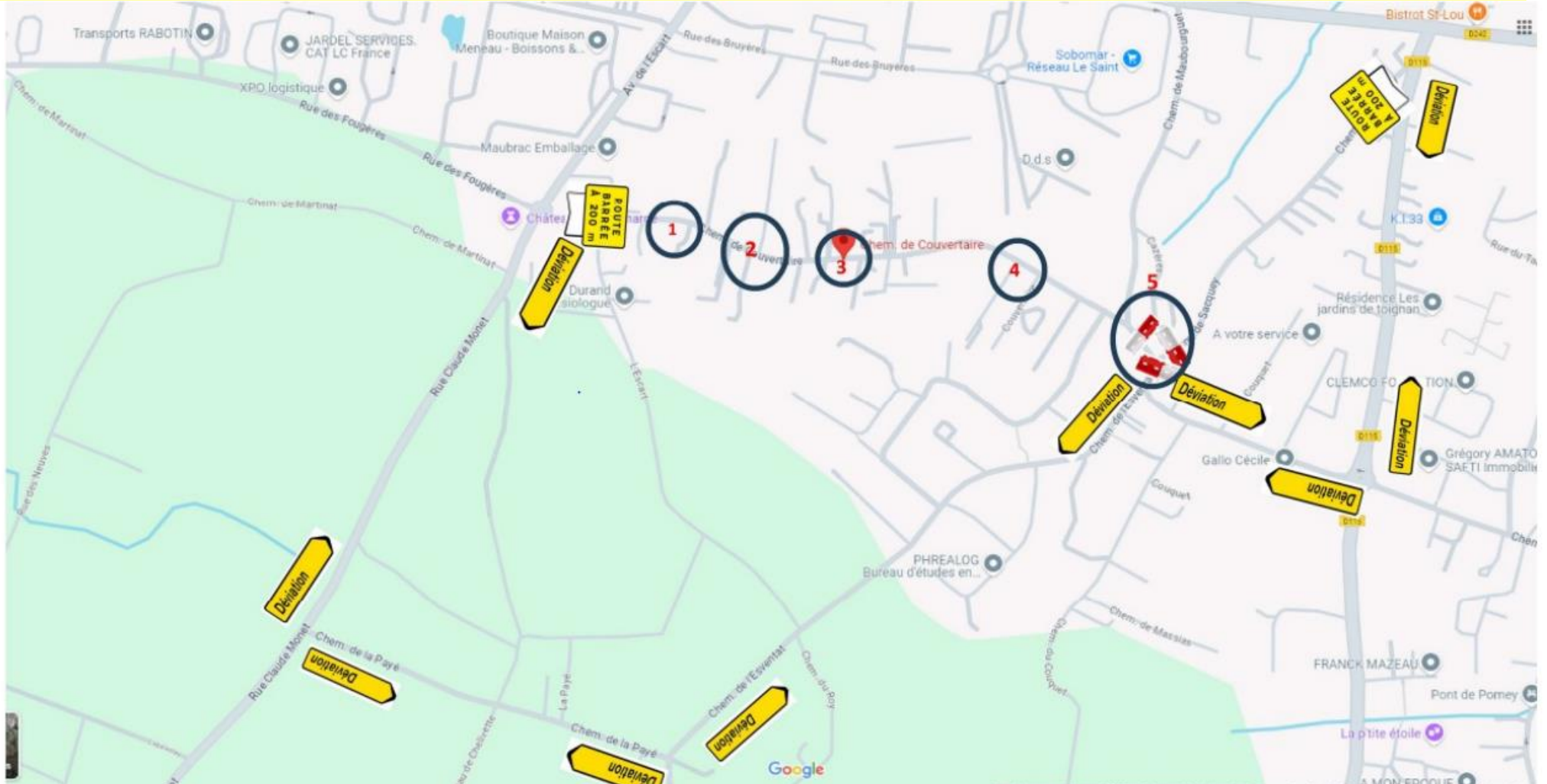
Quelles contraintes pendant les travaux?

Le chemin de Couvertaire sera **interdit à la circulation** pendant les travaux sauf pour :

- Les riverains
- Les transports scolaires
- Les véhicules de secours



Quelles contraintes pendant les travaux?



Avez-vous des questions ?



Merci de votre participation



SAINT  LOUBÈS