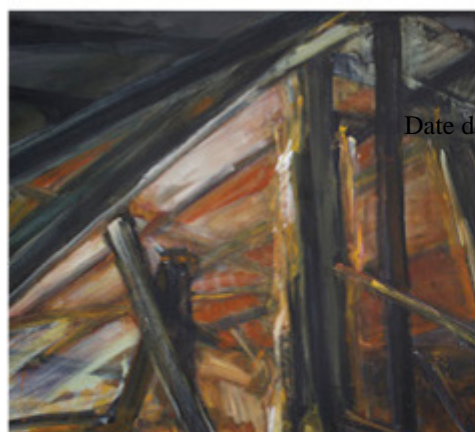


Extrait du Saint-Loubès

<http://www.saint-loubes.fr/Exposition-a-la-chapelle-Saint.html>

# Exposition à la chapelle Saint-Loup

- Menu Principal - Vie municipale - Actualités -



**Steph Goodger**

<http://www.stephgoodger.com>



**Parole d'exil**

Date de mise en ligne : jeudi 16 novembre 2017

Nos royaumes perdus

---

Saint-Loubès

---

**Exposition # 26 - Steph Goodger et Parole d'exil : Nos royaumes perdus.  
Du 1er au 14 décembre, à la chapelle Saint Loup de Saint-Loubès.  
Vernissage vendredi 1er décembre à 19h00.**

## L'invité-e de mon invité-e Exposition # 26 Steph Goodger, parole d'exil, Nos royaumes perdus

EXPOSITION



**Steph Goodger**  
<http://www.stephgoodger.com>

**Parole d'exil**

**Nos royaumes perdus**

Monsieur Pierre Durand  
Maire de Saint-Loubès

Le Conseil municipal

Elizabeth Berrebi  
Directrice générale  
des services culturels

ont le plaisir de vous inviter au vernissage de l'exposition de  
**Steph Goodger et Parole d'exil**  
**vendredi 1er décembre 2017 à 19h**  
Chapelle Saint-Loup à Saint-Loubès

exposition conçue par Siona Brotman

Infos : [ateliersprieure.eklablog.com](http://ateliersprieure.eklablog.com)



**Exposition présentée du 01 au 14 décembre 2017**  
Chapelle Saint-Loup  
6 rue du Prieuré  
33450 Saint-Loubès

**Entrée libre**  
Les samedis et dimanches de 15h à 18h  
1ère semaine, du lundi au vendredi de 10h à 12h et de 14h à 18h  
2ème semaine, mardi, mercredi et jeudi de 14h à 18h  
Tous les mardis et jeudis nocturne jusqu'à 21h

Mairie de Saint-Loubès : 05 56 68 67 06  
Atelier du Prieuré : 05 56 78 95 88

*"J'ai invité l'artiste anglaise Steph Goodger qui présentera lors de cette exposition Nos Royaumes Perdus, une série de peintures, The Twilight Kingdom / Le Royaume Crépusculaire. Le thème de ce travail est la Jungle, le camp des réfugiés et migrants à Calais, fermé en octobre 2016.*

*L'exposition est également l'opportunité d'inviter un jeune réfugié, pour témoigner de son parcours à l'aide de documents audios et photographiques."*

Siona Brotman

## Pour aller plus loin

Blog des Ateliers du Prieuré : <http://ateliersprieure.eklablog.com/>

## Venir à la chapelle Saint-Loup

## ARCHIVES. Les précédentes expositions

EXPOSITION



**Carole Lataste**  
Les gens qui

Monsieur Pierre Durand  
Maire de Saint-Loubès

Le Conseil municipal

Elizabeth Berrebi  
Directrice générale  
des services culturels

ont le plaisir de vous inviter au vernissage de l'exposition de  
**Carole Lataste**  
**vendredi 30 juin 2017 à 19h**  
Chapelle Saint-Loup à Saint-Loubès

exposition conçue par Siona Brotman

Infos : [ateliersprieure.eklablog.com](http://ateliersprieure.eklablog.com)



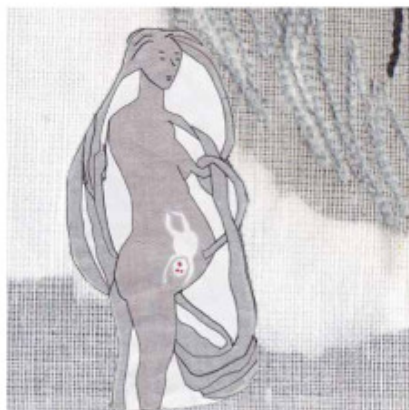
**Exposition présentée du 30 juin au 09 juillet 2017**  
Chapelle Saint-Loup  
6 rue du Prieuré  
33450 Saint-Loubès

**Entrée libre**  
Les samedis et dimanches de 15h à 18h,  
du lundi au vendredi de 10h à 12h et de 14h à 18h.  
Mardi 4, nocturne jusqu'à 21h.

Mairie de Saint-Loubès : 05 56 68 67 06  
Atelier du Prieuré : 05 56 78 95 88

\*\*\*

## EXPOSITION



**Aline Ribière**

<http://www.alineribiere.fr>



**Anne-Flore Labrunie**

<http://www.anneflorlabrunie.com>

### Les transparences

**Monsieur Pierre Durand**  
Maire de Saint-Loubès

**Le Conseil municipal**

**Elizabeth Berrebi**  
Directrice générale  
des services culturels

ont le plaisir de vous inviter au vernissage de l'exposition de  
**Aline Ribière et Anne-Flore Labrunie**

**vendredi 24 mars 2017 à 19h**

Chapelle Saint-Loup à Saint-Loubès

exposition conçue par Siona Brotman

Infos : [ateliersprieure.eklablog.com](http://ateliersprieure.eklablog.com)



CHAPELLE SAINT-LOUP

**Exposition présentée du 24 mars au 06 avril 2017**

**Chapelle Saint-Loup**  
6 rue du Prieuré  
33450 Saint-Loubès

**Entrée libre**

Les samedis et dimanches de 14h à 18h

**1ère semaine** du lundi au vendredi de 10h à 12h et de 14h à 18h

**2ème semaine** mardi, mercredi et jeudi de 14h à 18h

Tous les mardis et jeudis nocturne jusqu'à 21h

**Mairie de Saint-Loubès** : 05 56 68 67 06

**Atelier du Prieuré** : 05 56 78 95 88

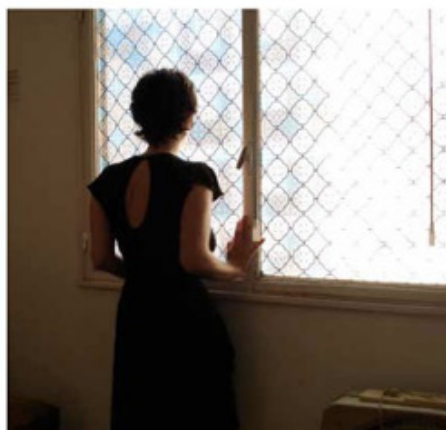
\*\*\*

EXPOSITION



**Agnès Torres**

<http://www.agnes-torres.eu>



**Anna Feillou**

<http://www.autours-aquitaine.fr/anna-feillou/>

**Gestes, sans fin**

**Monsieur Pierre Durand**  
Maire de Saint-Loubès

Le Conseil municipal

**Elizabeth Berrebi**  
Directrice générale  
des services culturels

ont le plaisir de vous inviter au vernissage de l'exposition de

**Agnès Torres et Anna Feillou**  
**vendredi 27 janvier 2017 à 19h**

Chapelle Saint-Loup à Saint-Loubès

exposition conçue par Siona Brotman

Infos : [ateliersprieure.eklablog.com](http://ateliersprieure.eklablog.com)



CHAPELLE SAINT-LOUP

**Exposition présentée du 27 janvier au 09 février 2017**

Chapelle Saint-Loup

6 rue du Prieuré  
33450 Saint-Loubès

**Entrée libre**

Les samedis et dimanches de 14h à 18h

**1ère semaine**, du lundi au vendredi de 10h à 12h et de 14h à 18h

**2ème semaine**, mardi, mercredi et jeudi de 14h à 18h

Tous les mardis et jeudis nocturne jusqu'à 21h

Mairie de Saint-Loubès : 05 56 68 67 06

Atelier du Prieuré : 05 56 78 95 88

Merci à  **MARMITAFILMS**

\*\*\*

## EXPOSITION



**Pascal Daudon**

<https://pascaldaudon.com>



**Véronique Lamare**

<http://veroniquelamare.fr>

### Juste prélevés de réels

**Monsieur Pierre Durand**  
Maire de Saint-Loubès

Le Conseil municipal

**Elizabeth Berrebi**  
Directrice générale  
des services culturels

ont le plaisir de vous inviter au vernissage de l'exposition de

**Pascal Daudon et Véronique Lamare**

**vendredi 18 novembre 2016 à 19h**

Chapelle Saint-Loup à Saint-Loubès

exposition conçue par Siona Brotman

Infos : [ateliersprieure.eklablog.com](http://ateliersprieure.eklablog.com)



CHAPELLE SAINT-LOUP

**Exposition présentée du 18 novembre au 01 décembre 2016**

Chapelle Saint-Loup  
6 rue du Prieuré  
33450 Saint-Loubès

**Entrée libre**

Les samedis et dimanches de 14h à 18h

**1ère semaine**, du lundi au vendredi de 10h à 12h et de 14h à 18h

**2ème semaine**, mardi, mercredi et jeudi de 14h à 18h

Tous les mardis et jeudis nocturne jusqu'à 21h

Mairie de Saint-Loubès : 05 56 68 67 06

Atelier du Prieuré : 05 56 78 95 88

\*\*\*

## EXPOSITION



**Éric Boulain**

<http://ericboulain.abc.com/peintures>



**Christel Diener**

<http://eh.christeldiener.culturebook.com>

## Réflexions

Monsieur Pierre Durand  
Maire de Saint-Loubès

Le Conseil municipal

Elizabeth Berrebi  
Directrice générale  
des services culturels

ont le plaisir de vous inviter au vernissage de l'exposition de

**Éric Boulain et Christel Diener**

**vendredi 24 juin 2016 à 19h**

Chapelle Saint-Loup à Saint-Loubès

exposition conçue par Siona Brotman

Infos : [ateliersprieure.eklablog.com](http://ateliersprieure.eklablog.com)



CHAPELLE SAINT-LOUP

**Exposition présentée du 24 juin au 3 juillet 2016**

Chapelle Saint-Loup  
6 rue du Prieuré  
33450 Saint-Loubès

**Entrée libre**

Les samedis et les dimanches de 14h à 18h  
du lundi au vendredi de 10h à 12h et de 14h à 18h  
Mardi et jeudi, nocturne jusqu'à 21h

Mairie de Saint-Loubès : 05 56 68 67 06

Atelier du Prieuré : 05 56 78 95 88

\*\*\*

EXPOSITION

EN TRAVERSANT LE  
**PAYSAGE**

Monsieur Pierre Durand  
Maire de Saint-Loubès

Le Conseil municipal

Elizabeth Berrebi  
Directrice générale  
des services culturels

ont le plaisir de vous inviter au vernissage de l'exposition de

Alain Béguerie, Laurent Cerclat, Gaëlle Hamalian-Testud, Cécile Hartl,  
Vincent Pujardieu et Guillaume Toumanian

**vendredi 11 mars 2016 à 19h**

Chapelle Saint-Loup à Saint-Loubès

exposition conçue par Siona Brotman

Infos : [ateliersprieure.eklablog.com](http://ateliersprieure.eklablog.com)



CHAPELLE SAINT-LOUP

**Exposition présentée du 11 au 25 mars 2016**

Chapelle Saint-Loup  
6 rue du Prieuré  
33450 Saint-Loubès

**Entrée libre**

Les samedis 12 et 19 et les dimanches 13 et 20 de 14h à 18h

1<sup>ère</sup> semaine, mardi, mercredi et jeudi de 14h à 19h

2<sup>ème</sup> semaine, mardi, mercredi, jeudi, vendredi de 10h à 12h et de 14h à 18h

Tous les mardis et jeudis nocturne jusqu'à 21h

Mairie de Saint-Loubès : 05 56 68 67 06

Atelier du Prieuré : 05 56 78 95 88

\*\*\*